

Drei biogeometrische Signaturen, die unser Leben verändern können



von Dr. med. Thomas Völler, Grünheide

Wir alle sind offene Energiesysteme, die sich im ständigen Austausch mit der Umgebung befinden und damit elektromagnetischen Belastungen ausgesetzt sind.

Nach Dr. Ibrahim Karim handelt es sich dabei um Kompressionswellen mit emotionaler und mentaler Energie, die sich durch Formen beeinflussen lassen.

Biogeometriesignaturen (BGS) sind zweidimensionale lineare subtile Energiemuster, die mit den mehrdimensionalen Mustern unseres Körpers bzw. unserer Organe in Resonanz treten. BGS sind funktional, wie integrierte Schaltkreise auf Computerchips und weder vom Glauben noch vom Skeptizismus des Anwenders abhängig.

Die Doppelspirale ist eine Antenne, die freie Energie generiert und auf lebende Organismen übertragen kann. Sie ist aber auch ein Verstärker, der sowohl positive als auch negative Energie verstärkt.

Elektromagnetische Wellen, wie man sie in der Rundfunkübertragung kennt, breiten sich im Raum mit der Lichtgeschwindigkeit c ($\sim 300.000.000$ m/s) aus. Nach der Formel Lichtgeschwindigkeit $c = \text{Wellenlänge} \times \text{Frequenz}$ ergibt sich bei 22 cm Wellenlänge eine Frequenz von 1,363 (Periode) GHz

Die TRIGONA-Karte ist ein Abbild zweier indisch-ayurvedischen Reliquien deren positive Wirkung durch einen glücklichen Umstand bei einem Patienten entdeckt wurde. Er hatte trotz einer Erkrankung extrem viel Energie (600.000 BE). Der Normwert liegt sonst bei 8-24.000 Einheiten. Er selbst konnte sich dieses Phänomen nur durch die Reliquien erklären, die er selbst kombiniert habe und als Kette ständig an seinem Körper trage.

Folgende Wirkungen wurden bisher in der Praxis festgestellt:

1.) zwei Minuten Auflage auf dem Kreuzbein führt zu einem sofortigen Energieanstieg.

2.) Durch Einlegen in die Handyhülle oder Aufkleben über der Antenne des Laptops oder i-Pads wird die Verträglichkeit elektromagnetischer Frequenzen für den Körper verbessert ohne jedoch die Strahlungsstärke der Geräte zu mindern.

Drei kosmische Einzelsymbole von Dr. Diethard Stelzl: „Kosmische Symbole – Das Arbeitsbuch“		
Öffnen – Bitte	Liebe	Schließen – Danke
Symbol der Schöpfung öffnet für neue Energie und verbreitet Licht von einem Punkt nach außen	Dieses zentrale Symbol steht für Gleichgewicht und die Verbindung zu allem Leben. Es symbolisiert die kraftvolle Energie der Liebe	Symbol für den Abschluss energetischer Zyklen, Rückkehr zur Mitte – zu uns selbst, bringt uns in Einheit mit dem großen Ganzen
anabole Wirkung	„Der Weg ist das Ziel“	katabole Wirkung
Durch Verbindung der drei Symbolaspekte entsteht eine Doppelspirale, die eine ausgleichende sowie eine stark energetische Wirkung hervorbringt. Durch die Ausrichtung des Symbols in die Süd-Ost-Richtung wird energetische Wirkung verdreifacht.		
Doppel-Spiral-Polarisationsverstärker	TRIGONA-Karte	Doppelspiral-Energie-Untersetzer
nach Global Scaling digital bearbeitet	Kohärenz durch Triangel-Geometrie	von einem Doppelkreis eingeschlossen
1 000 000 Bovis Einheiten*	8 000 000 Bovis Einheiten	3 000 000 Bovis Einheiten
Energieausbreitung wie bei einer Kugelantenne wobei alle 22 cm ein Knotenpunkt (neue Energieschale) nachweisbar ist	Verstärkt nur positive Energie, wirkt lokal über Energiepunkte am Körper, neutralisiert die negativen Wirkungen von Handy-, Smart Watch- und Computerstrahlung auf den Körper	Energieausbreitung um 90 Grad nach oben und unten, wie bei einer Richtantenne
*In Bovis-Einheiten (BE) wird in der Radiästhesie die Stärke einer Lebens- oder feinstofflichen Energie angegeben. Die Bovis Werte basieren auf der Tatsache, dass alle Materie schwingt und eine bestimmte Energie ausstrahlt. Umgangssprachlich gesagt, sind es Einheiten an der die Lebensenergie und die Vitalität abgeschätzt wird.		

3.) Im Handy eingelegt testet auch die damit verbundene Smart Watch verträglich.

4.) Innerhalb von 24 Stunden erhöht sich die Körperenergie des Besitzers auf 600.000 BE, wenn die Dreieckspitze nach oben oder nur auf 40.000 BE, wenn die Spitze nach unten zeigt! Die Karte selbst testet auf 8.000.000 BE scheint ausschließlich positive Energie zu verstärken. **Achtung:** Werden zwei Karten identisch übereinandergelegt, potenzieren sich die Energien und werden für den Körper spürbar unverträglich! Wenn mehrere Karten transportiert werden müssen sie um 180 Grad verdreht übereinanderliegend oder in einer Hülle mit einem gleichschenkligen Kreuz stecken.

Neutralisation und Sicherheitsvorkehrungen

Die Antennenwirkung der BGS wird in Kombination mit Geräten aufgehoben, die zum Schutz vor negativen Wirkungen elektromagnetischer Strahlung eingesetzt werden. Anwendung von Schutzsymbolen in direkter Verbindung mit den BGS hebt deren Wirkung auf. Im Gegensatz zu den Trigona-Karten hebt sich die Wirkung zweier identisch übereinander liegenden Doppelspiralen auf und sie potenziert bei Verdrehung um 180 Grad.

Positive Effekte

Die Doppelspirale kann freie Energie konzentrieren, die Funktion der Mitochondrien verbessern, Selbstheilung fördern, Entgiftung anstoßen, lokale Schmerzen lindern, Leistungsfähigkeit steigern und positive Einflüsse der Natur verstärken.

Der Doppelspiral-Energie-Untersetzer eignet sich zur Energetisierung von Trinkwasser, Aufladen von Heilsteinen und auch zur Verlängerung der Haltbarkeit von Schnittblumen.

Nach meiner Erfahrung führen Umschreibungen mit „Neuer Homöopathie nach Körbler“ durch auflegen des Untersetzers auch über größere Entfernungen zu einer sofortigen Wirkung beim Patienten. Die Wirkung lässt sich in der Praxis mit einem Muskeltest (Funktionelle Myodiagnostik) aber auch durch Messung der Energieleitbahnen mit dem i-heath-System nachweisen. Therapeuten, die Körperreaktionen mittels funktioneller Myodiagnostik, einem Biotensor oder anderen Testmethoden testen, können diese Symbole auch für den energetischen Ausgleich ihrer Patienten einsetzen. Die Signatur mit dem Doppelkreis am Körper maximal eine Minute anwenden. Dann ist der Körper ausgeglichen, Muskeln testen schwach und das Zeichen muss vom Körper genommen werden.

Negative Auswirkungen

Die BGS nie im Kopfbereich und nie zwei um 180 Grad verdreht übereinanderliegend anwenden! Die hohe Energiekonzentration auf die Hirnstrukturen wird nicht vertragen und führt zu einer allgemeinen Schwächung bei der funktionellen Myodiagnostik. Keine Anwendung über Nacht! Bei längerem Tragen am Körper könnte es durch Verstärkung negativer elektromagnetischer Belastungen, wie Handystrahlung, bei starken elektromagnetischen Feldern in der Stadt, in geschlossenen Räumen, in Verkehrsmitteln, im Flughafen, bei Konzerten, Nutzung von Bluetooth-Kopfhörern oder Handy am Körper zu Unruhe, Übelkeit und allgemeiner Schwäche kommen, die nach Neutralisation der BGS schnell wieder nachlassen.

Aufhebung der Antennenwirkung

Die Wirkung wird aufgehoben in Kombination mit Geräten, die zum Schutz vor der negativen Wirkung elektromagnetischer Strahlung eingesetzt werden, bei gleichzeitiger Benutzung von zwei Doppelspiralen sowie der Anwendung von Schutzsymbolen in direkter Verbindung mit der Doppelspirale (Blume des Lebens, keltisches Kreuz, Y, gleichschenklige Kreuze, Pentagramm, Hexagramm, verschiedenen Runen oder auch die



von Dr. Diethard Stelzl in seinem Buch „Kosmische Symbole“ für „Licht in der Dunkelheit“ oder „GOTT im Innen und Außen“ u.a.m.).

Die Doppelspirale wird durch deckungsgleiches Auflegen eines zweiten Symbols (Symbol auf Symbol) neutralisiert. Im Gegensatz dazu müssen zwei TRIGONA-Karten um 180 Grad verdreht werden, um sich gegenseitig zu neutralisieren.

Achtung: Ohne Neutralisierung nicht transportieren!

Das Tragen der Symbole als Amulett ist nicht sinnvoll, da dies zu Gegenregulationen führen kann. Kurzzeitige Anwendung bei Patienten nur nach Austestung und unter Aufsicht eines erfahrenen Therapeuten. Wenn sie richtig angewendet werden, können die biogeometrischen Signaturen

- Selbstheilungs- und Entgiftungsreaktionen anstoßen und unterstützen
- die körperliche Leistungs- und Ausdauerfähigkeit steigern
- die positiven Einflüsse der natürlichen Umgebung (unbelastete, freie Natur) auf den Körper verstärken
- entspannend und ausgleichend wirken
- feinstoffliche Energien von Wasser und Heilsteinen verstärken

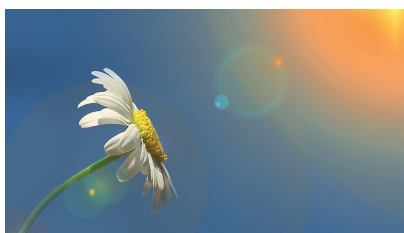
Fazit

Der Doppelspiral-Polarisationsverstärker und die TRIGONA-Karte sind neue Symbole in der Biogeometrie, die auf gezielte Beeinflussung von Energieflüssen basieren. Durch Kombination energetischer und physiologischer Prinzipien ermöglichen sie bei richtigem Einsatz eine Umleitung, Bündelung und Verstärkung von Energie, die vielfältige Anwendungen in der Praxis und im Alltag erlauben.

Literatur:

- Diethard Stelzl: *Kosmische Symbole – Das Arbeitsbuch*, Schirner Verlag, Darmstadt 2008
- Bodo Köhler: *Biophysikalische Informations-Therapie – Einführung in die Quantenmedizin*, 8. Auflage 2019, BoD-Books on Demand, Norderstedt
- Ibrahim Karim: *Elektrosmog harmonisieren – Das Weltbild der Biogeometrie*, Interview von Hilda Müller, *Raum & Zeit – Thema „Naturenergien technisch nutzen“*, Jahrgang 13, Ausgabe 51, S. 66-71
- Thomas Völler: *Neue Biogeometrie – Heilen mit Symbol, Raum & Zeit* 253/2025 S. 84-89

www.dr-voeller.de



Wege aus der Dunkelheit – Depression ganzheitlich verstehen

Viele Menschen kennen es: Die Energie fehlt, die Gedanken kreisen und eine tiefe Traurigkeit oder unerklärliche Niedergeschlagenheit breitet sich aus. Selbst kleine Aufgaben wirken dann wie unüberwindbare Berge. Depressionen haben viele Gesichter – und sie sind weit mehr als „eine schlechte Stimmung“. Oft beeinflussen epigenetische und biochemische Prozesse unser Empfinden viel stärker, als wir denken.

Depressionen müssen kein lebenslanges Schicksal sein. Wenn wir verstehen, was der Körper uns sagen will, eröffnen sich neue Wege aus der Dunkelheit.

Jeder Mensch ist einzigartig. Nach meinen Erfahrungen gibt es zwei Hauptursachen, die depressive Verstimmungen begünstigen können:

Zum einen können nicht erkannte Traumata aus der Vergangenheit eine Rolle spielen, zum anderen ausgeprägte Nährstoffmängel, die den Stoffwechsel und die Produktion wichtiger Neurotransmitter beeinträchtigen. Abhängig

davon, wo die Ursache liegt, können unterschiedliche Wege hilfreich sein.

Oft beginnt der Prozess mit einer gezielten Zufuhr essenzieller Nährstoffe, die den Grundbedarf des Körpers decken und die Herstellung von Botenstoffen wie Serotonin oder Dopamin unterstützen. Ein Ungleichgewicht dieser Neurotransmitter kann Stimmungsschwankungen und depressive Phasen verstärken.

Ebenso entscheidend ist die Gesundheit des Darms, denn nur ein intaktes Darmmilieu kann die aufgenommenen Nährstoffe optimal verwerten. Daher ist es häufig notwendig, den Verdauungstrakt zu entschlacken, zu regenerieren und nachhaltig zu pflegen – damit die Zellen die zugeführten Vitalstoffe auch wirklich aufnehmen können.

Ein weiterer Ansatz liegt in der Bearbeitung seelischer und epigenetischer Belastungen. Traumatische Erfahrungen – auch die unserer Ahnen – können im sogenannten Zellgedächtnis gespeichert

sein und unbewusst unser emotionales Erleben prägen. Wir sollten dabei nicht vergessen, dass viele von uns sogenannte „Kriegsenkel“ sind. Unsere Ahnen waren möglicherweise in einer ausweglosen Situation. Die in dieser Zeit abgespeicherten Emotionen wirken manchmal wie kleine Schalter, die durch äußere Reize, etwa Aussagen oder Handlungen von Mitmenschen oder eben die aktuellen Nachrichten, erneut aktiviert werden können.

Schon das Bewusstwerden dieser Zusammenhänge kann eine erste heilende Wirkung entfalten. Ein weiterer einfacher, aber kraftvoller Schritt kann sein, sich selbst innerlich zu sagen: „Der Krieg ist vorbei, ich bin sicher und ich kann mich entspannen. Ich kann heute andere Entscheidungen und Verhaltensweisen wählen als meine Vorfahren. Ich gehe meinen eigenen Weg!“ Dann die Augen schließen und dreimal bewusst und langsam tief ins Herz atmen.

Herzlichst Ihre Karin Seidel

Ihre Energie im Gleichgewicht – für mehr Vitalität und innere Balance

Ihr Körper ist ein fein abgestimmtes Energiesystem. Durch die Messung des Hautwiderstands an 24 Meridian-Endpunkten an Händen und Füßen erhalten Sie präzise Informationen über Ihren aktuellen Energiestatus. So werden Blockaden, Dysbalancen sowie Über- oder Unterenergien im Verlauf der Meridiane sichtbar.

Eine moderne Analyse-Software wertet die Messergebnisse aus, erkennt energetische Muster und gibt individuelle Empfehlungen zur Harmonisierung Ihres Energieflusses. Anschließend können gezielte Behandlungen mit Farblicht oder pulsierenden Magnetfeldern durchgeführt werden, um Ihre Selbstregulationskräfte zu aktivieren und das energetische Gleichgewicht wiederherzustellen.

Erleben Sie mit dem i-health® System ein individuell abgestimmtes Konzept für mehr Vitalität, Balance und Wohlbefinden. Das Verfahren ist vollkommen schmerzfrei, schonend und frei von Nebenwirkungen.

Die Untersuchungsdauer beträgt ca. 90 Minuten. Die Anwendungsbereiche sind: • Energie- und Erschöpfungszustände • Stress, Unruhe, Konzentrationsmangel • Schlafprobleme und Antriebslosigkeit • emotionale Belastung • Gesundheitsvorsorge.

Hinweis: Diese Leistung wird nicht von den gesetzlichen Krankenkassen übernommen.

I-HEALTH® SYSTEM



Sind Sie energie- und antriebslos, ohne Elan, müde und schlapp oder reizbar und frustriert, können nicht abschalten und Ruhe finden oder haben unklare Schmerzen?

Dann kann die Diagnostik und Therapie mit dem i-health® System auch für Sie sinnvoll sein.

Wir freuen uns auf Sie!

JETZT INFORMIEREN: anmeldung@dr-voeller.de
Praxis für Familienmedizin & Prävention BAG Dres. med Völler