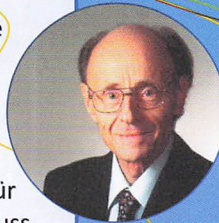


Der Kosmos, alle lebenden Organismen, Menschen, Tiere und Pflanzen bestehen nur aus einem milliardsten Teil fester Materie, den Atomkernen und den sie umgebenden Elektronen. Dazwischen befindet sich ein großer, „leer“ erscheinender Raum, der jedoch gefüllt ist mit elektromagnetischen Wellen. Diese elektromagnetischen Felder stehen untereinander und mit der Außenwelt kommunizierend in Kontakt.

Der Physiker Dr. W. Ludwig (1927 – 2004) strebte danach, mit einem Gerät elektromagnetische Wellen zu erzeugen, die vom Körper verstanden werden. Sie sollten **der ungestörten Natur nachempfunden** sein. Nur so können sie eine Reaktion des Körpers hervorrufen. Deshalb untersuchte er die uns umgebenden physiologischen Umweltsignale. Für seine Doktorarbeit beschäftigte er sich mit dem Einfluss elektromagnetischer Felder auf das Nervensystem.



Was versteht man darunter und was ist das Besondere an den AMS-Geräten von Dr. Ludwig®?

Lesen Sie nachfolgend über die Eigenschaften von pulsierenden Magnetfeldern und wie sie genutzt werden können:

- Kleiner Ausflug in die **Physik**
- Physiologische **Umweltsignale**: Schumann-, Geomagnet- und Solarfrequenzen – Signale, die uns naturgemäß aktuell umgeben
- **Qualitätsmerkmale** physiologisch wirksamer Magnetfeldgeräte
- **Anwendungsmöglichkeiten** der Magnetfeldtherapie

Einfach gute Schwingungen

Umweltsignale

1

Bei intakter Umwelt sind wir verschiedenen Frequenzen und Frequenzspektren ausgesetzt, an die unser Organismus gewöhnt ist:

Schumannfrequenzen

1952 entdeckt von dem Physiker Winfried Otto Schumann.

Eine Frequenz, die permanent zwischen Erdoberfläche und Ionosphäre durch Entladungen der Atmosphäre (Gewitter) aufrecht erhalten wird. Dadurch entsteht eine sogenannte transversal magnetische Welle mit einer Grundfrequenz von **7,8 Hz – die Schumannfrequenz**. Ihre Oberwellen reichen bis in den Megahertzbereich.

Ein Teil des Gehirns aller Säugetiere, der Hippocampus, schwingt ebenfalls mit 7,8 Hz. Der Hippocampus ist u.a. wichtig für Aufmerksamkeit und Konzentrationsfähigkeit.

2

Geomagnetfrequenzen

Hierbei handelt es sich um die Schwingungen von **64 Spurenelementen** wie Eisen, Natrium, Calcium usw., die in unserer Erdkruste enthalten sind. Jedes dieser Spurenelemente hat ein charakteristisches Schwingungsmuster. Das natürliche Erdmagnetfeld nimmt diese Schwingungsmuster auf – dies wird als „Modulation“ bezeichnet. Somit sind wir in natürlicher Umgebung ständig mit den Informationen der Spurenelemente in Berührung.

Laut Messungen von Geologen und Medizinern sind in der Erdkruste die gleichen Spurenelemente enthalten wie in den Erythrozyten, den roten Blutkörperchen – und zwar nahezu im gleichen Verhältnis untereinander.

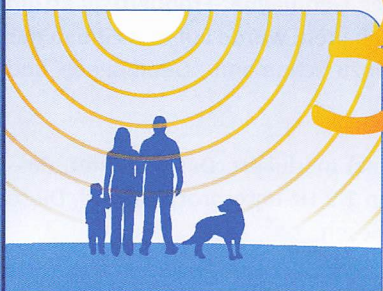
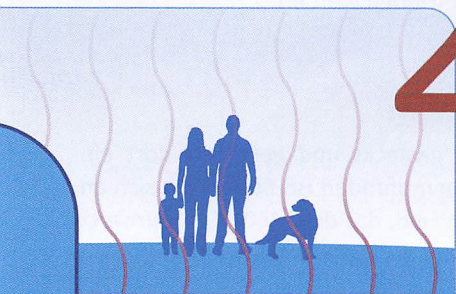
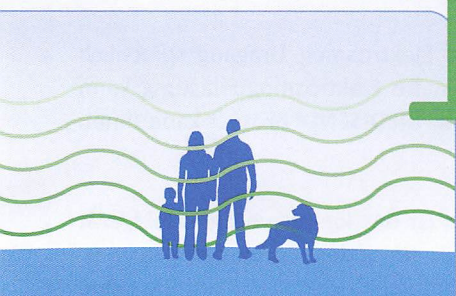
3

Solarfrequenzen

Die Sonne ist eine weitere natürliche Quelle wichtiger Signale für uns. Sie sendet verschiedenste Frequenzspektren, von denen die meisten nicht bis zur Erdoberfläche gelangen.

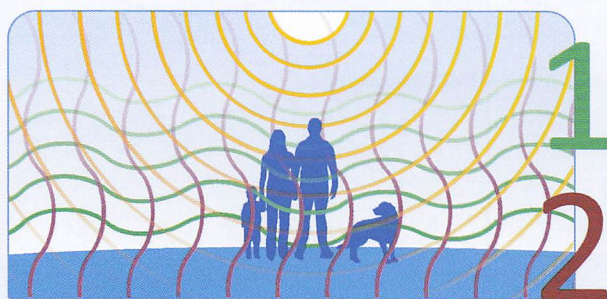
Es gibt in der Atmosphäre jedoch zwei „Fenster“, durch die bestimmte Frequenzen der Sonne zu uns dringen: **Licht im sichtbaren Bereich**
Frequenzen im UKW-Bereich

Dabei lässt sich feststellen, dass es für jede sichtbare Frequenz eine **korrespondierende Frequenz im UKW-Bereich** gibt. Dies sind die Solarfrequenzen.



Bioinformative Verfahren

Auf eine wissenschaftlich eingehende Betrachtung der Wirkungsweise von Magnetfeldern wird in diesem Rahmen bewusst verzichtet – gerne können Sie uns kontaktieren, um sich eingehender zu informieren.



Die Jahrtausende alte klassische chinesische Medizin wusste bereits: Der Mensch braucht mindestens zwei Umweltsignale, ein **Yang-Signal von oben (Schumann- und Solarfrequenzen)** und ein **Yin-Signal von unten (Geomagnetfrequenzen)**.

Um diesen **Yin-Yang-Ausgleich** herzustellen, generiert jedes der von Dr. Ludwig® entwickelten Geräte sowohl die Schumannfrequenzen als auch die Geomagnetfrequenzen. Zusätzlich erzeugen alle Großgeräte sowie die Kleingeräte **MEDICUR®**, **MEDICUR®color**, **METRONOM solar** und **METRONOM C** auch die Solarfrequenzen.

noch ein bisschen weiter lesen ☺

Umweltsignale

Qualitätsmerkmale

Um eine physiologische Wirksamkeit der erzeugten Wellen zu erreichen, müssen diese bestimmte Eigenschaften aufweisen. Dabei sind **Magnetfeldstärke und Impulsform** des Signals von besonderer Wichtigkeit.

Der amerikanische Physiker R. Adey stellte fest, dass eine positive physiologische Wirkung von Magnetfeldern auch schon bei schwacher Feldstärke nachweisbar ist. Es muss lediglich die physiologische Ansprechschwelle erreicht werden – eine größere Intensität kann unter Umständen sogar kontraproduktiv wirken. Deshalb liegt die **Magnetfeldstärke** der von Dr. Ludwig® entwickelten Geräte bei geringen 0,2 – 20 μ Tesla.

Um eine **Impulsform** zu nutzen, die dem Körper bekannt ist, orientierte sich Dr. Ludwig® bei der Entwicklung seiner Geräte an der Weiterleitungsform der Nervenimpulse. Diese ist gekennzeichnet durch einen schnellen Anstieg und ein darauf folgendes langsames Abklingen des Impulses.

nur noch ein Kasten

Anwendungsmöglichkeiten

Bereits im Altertum wurden Krankheiten mit sogenanntem „Magnetit“ (natürliches Magnetgestein) erfolgreich behandelt. Das Prinzip ist einfach: Magnetfelder können die **Regulationsfähigkeit** verbessern und so zur Aktivierung der **Selbstheilungskräfte** beitragen.

Eine der wichtigsten Frequenzen – wenn nicht gar die wichtigste von allen – ist der Hauptwert der Schumannfrequenzen von 7,8 Hz. Sie ist neutral, ausgleichend und unterstützt die Konzentration. Wir nennen sie die „Wohlfühlfrequenz“. Eine randomisierte placebokontrollierte Doppelblindstudie wurde mit dem von uns vertriebenen Gerät MEDICUR® durchgeführt. Dabei wurde die Wirksamkeit von 7,8 Hz bei Kniearthrose nach schulmedizinischen Kriterien belegt. Bei Interesse können Sie die Studie bei uns anfordern.

Generell kann jede Frequenz für eine Anwendung geeignet sein. Einige Frequenzen haben sich für bestimmte Situationen bewährt. So gibt es beispielsweise einerseits anregende, tonisierende Frequenzen und andererseits solche, die eher zur Entspannung eingesetzt werden.

Die **Kleingeräte** von Dr. Ludwig® haben unterschiedliche **voreingestellte Programme/Frequenzen**, aus denen Sie wählen können. Mit den **Großgeräten (MEDISEND®super / MEDISEND®super C / MEDISEND®super III)** können Sie jede Frequenz zwischen **0,1 bis 1000 Hz** einstellen. Spezifische Information hierzu erhalten Sie in den jeweiligen Produktprospekten.

Eine Eigenschaft elektromagnetischer Wellen ist ihre Fähigkeit, Informationen aufnehmen und transportieren zu können. So kann die elektromagnetische Welle unserer Geräte als reines **Anwendungssignal** mit entsprechender Frequenz und zusätzlich auch als **Trägerwelle** genutzt werden. Sie kann sowohl exogene als auch endogene Informationen transportieren.

Die Kleingeräte verfügen zu diesem Zweck über einen **Ampullenhalter**. Großgeräte bieten die Möglichkeit, einen Becher (**MEDICUP**) für die Informationsübertragung/Substrateinschwingung anzuschließen.

geschafft!